



Memmingen Ost

Augsburger Str.

Bönninger Str.

Industriestr.

**Navigationsgeräteingabe:** Industriestraße · 87766 Memmingerberg

**1** Verlassen Sie die A96 an der **Ausfahrt Memmingen Ost**. **2** Folgen Sie im ersten Kreisverkehr dem **Flughafensymbol**. **3** Nach ca. 1,5 km verlassen Sie den **zweiten Kreisverkehr** an der **zweiten Ausfahrt** (Industriestraße) in Richtung „Gewerbegebiet“. **4** Folgen der **Beschilderung „FAKTmotion“** in Richtung der **Shelterschleife**. **5** Sie kommen zum **Eingang zum Hangar 45**

## LOGISTIK IST INFRASTRUKTUR

**Logistik ist überall** und Logistik verbindet. Logistik begegnet uns im **Alltag** sowohl im **Beruf** als auch in der **Freizeit**. Und dennoch gehört die Logistik zu einer der unbeliebtesten Branchen in Deutschland. Störende LKWs, fehlgeplante Großprojekte und schlechte Arbeitsbedingungen beherrschen das Bild.

Braucht die Logistik ein neues Leitbild? Können größere Transparenz und maßgeschneiderte Kommunikationskonzepte die öffentliche Wahrnehmung verändern?

Darüber diskutieren die Mitglieder des Logistik-Cluster Schwaben am **16. April 2015 in Memmingen**.

**Diskutieren auch Sie mit!**

**Für Schüler und Studierende** ist die Veranstaltung **kostenfrei**. Mehr **Details** und gesonderte **Anmeldung** unter:

[www.tag-der-logistik.de](http://www.tag-der-logistik.de)



## INFORMATION

Forum Logistik-Cluster Schwaben  
16. April 2015, Hangar 45,  
Allgäu Airport, Memmingerberg  
Am Flughafen 42, 87766 Memmingerberg  
[www.logistik-schwaben.de/forum](http://www.logistik-schwaben.de/forum)

### Anmeldung und Teilnahmebedingungen

- [www.logistik-schwaben.de/anmeldung](http://www.logistik-schwaben.de/anmeldung)
- telefonisch unter 0821/3162-363

### Teilnahmegebühren

- für Mitglieder 125,-€ (zzgl. MwSt.)
- für Nicht-Mitglieder 195,-€ (zzgl. MwSt.)
- Aussteller 300,-€ (inkl. Teilnahmegebühr und zzgl. MwSt.)
- Schüler/Studenten **kostenfrei** (gesonderte Anmeldung über [www.tag-der-logistik.de](http://www.tag-der-logistik.de))

### Änderungen und Absagen

Bei Rücktritt nach dem 10. April 2015 wird die Teilnahmegebühr voll in Rechnung gestellt. Ein Ersatzteilnehmer kann benannt werden.

FORUM LOGISTIK-  
CLUSTER SCHWABEN

LOGISTIK **IST**  
INFRASTRUKTUR

16. April 2015 · Hangar 45  
Allgäu Airport, Memmingerberg

[www.media-d-sign.de](http://www.media-d-sign.de)





# DAS PROGRAMM

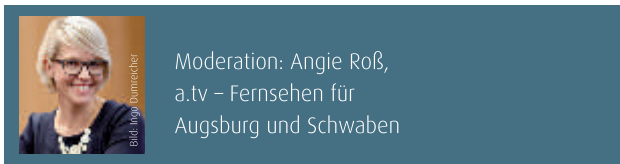
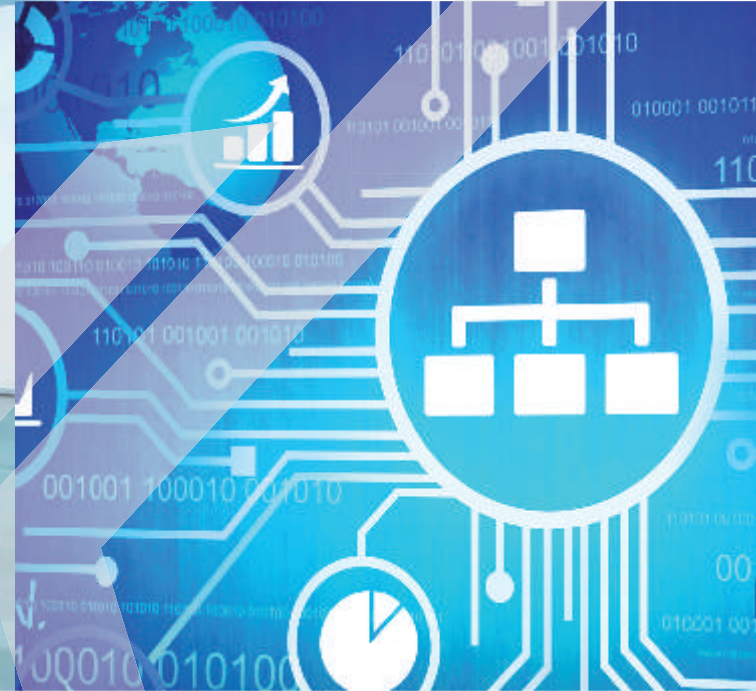


Bild: High-Dimensional

Moderation: Angie Roß,  
a.tv – Fernsehen für  
Augsburg und Schwaben

## LOGISTIK SCHAFFT INFRASTRUKTUR

- 10:15 Uhr** **Logistik benötigt „Leitbild 2020“**  
*Klaus-Dieter Schöppner, Geschäftsführer  
Mente-Factum, Bielefeld*
- 11:00 Uhr** **KAFFEPAUSE UND KOMMUNIKATIONSZEIT**
- 11:30 Uhr** **Offene Kommunikation schafft Akzeptanz –  
Zehn Punkte für die richtige Kommunikation  
bei logistischen Ansiedlungsprojekten**  
*Jens Tosse, Geschäftsführer Teamtosse GmbH, München*
- 12:00 Uhr** **Präsentation der ausstellenden Unternehmen**
- 12:30 Uhr** **MITTAGSPAUSE UND KOMMUNIKATIONSZEIT,  
BESUCH DER FACHAUSSTELLUNG**
- 13:30 Uhr** **Logistikansiedlungen in Bayern –  
jeder braucht sie, keiner will sie?**  
*Dr. Wolfgang Hübschle, Leiter Invest in Bavaria*

## LOGISTIK IST INFRASTRUKTUR

- 14:00 Uhr** **Cloud Computing für Logistik**  
*Dr. Ulrich Springer, Fraunhofer-Institut für Software-  
und Systemtechnik ISST, Dortmund*
- 14:30 Uhr** **KAFFEPAUSE UND KOMMUNIKATIONSZEIT**
- 15:15 Uhr** **Boarding – schnell und stressfrei**  
*Prof. Dr. Florian Jaehn, Universität Augsburg,  
Lehrstuhl für Sustainable Operations and Logistics,  
Augsburg*
- 15:45 Uhr** **FÜHRUNG DURCH DEN ALLGÄU AIRPORT**

### Ab 09:00 Uhr EINTREFFEN DER TEILNEHMER

#### 09:30 Uhr **Herzlich willkommen am Allgäu Airport**

- René Mick, Vorstandsvorsitzender des  
Logistik-Cluster Schwaben e.v.
- Ingrid Eibner, Cluster-Managerin,  
Logistik-Cluster Schwaben e.v.
- Ralf Schmid, Geschäftsführer, Allgäu Airport

#### 09:45 Uhr **Nutzen der Infrastrukturprojekte für Bürger und Wirtschaft und deren gesellschaftliche Wahrnehmung**

*Georg Brunnhuber, Vereinsvorsitzender  
Bahnprojekt Stuttgart-Ulm e.V.*

### BEGLEITENDE FACHAUSSTELLUNG IM FOYER

